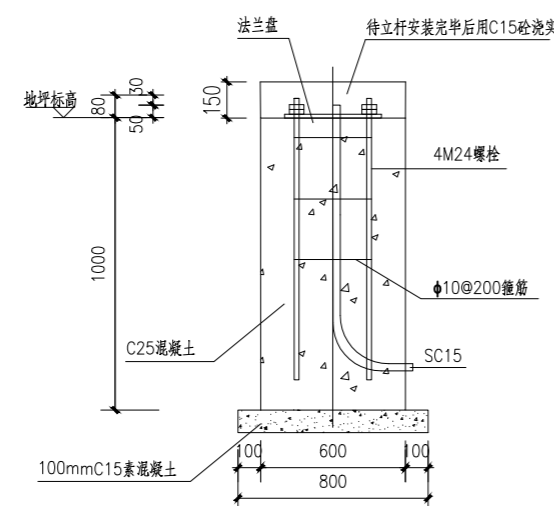
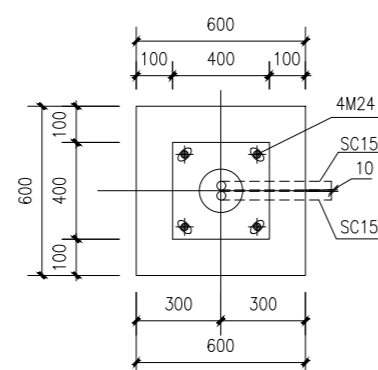


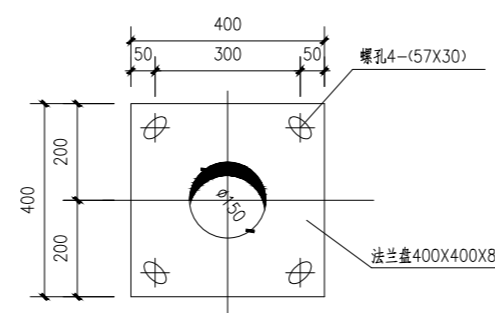
安防立杆安装大样图



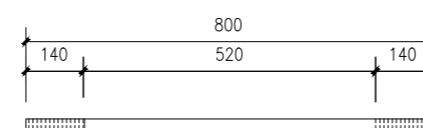
安防立杆基础剖面图



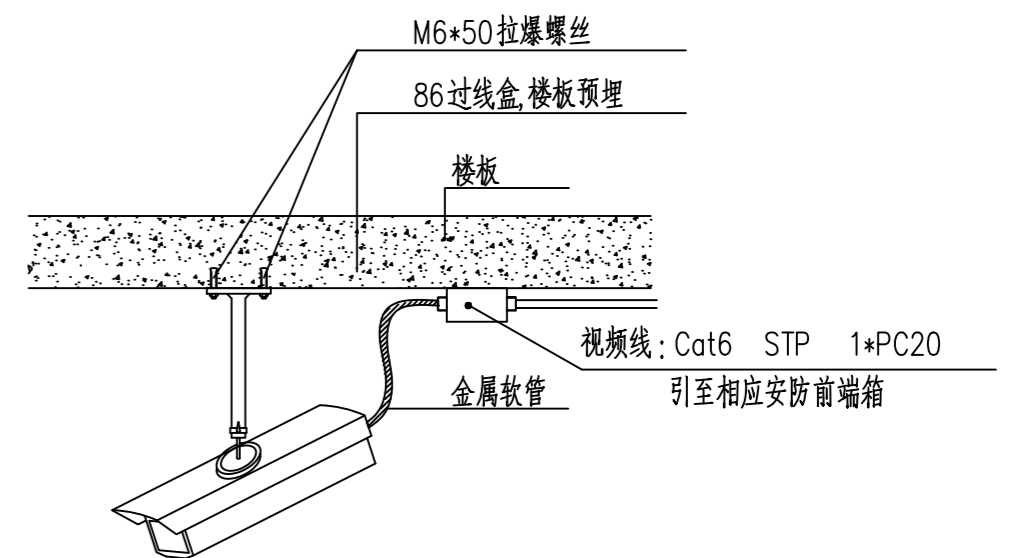
安防立杆基础平面图



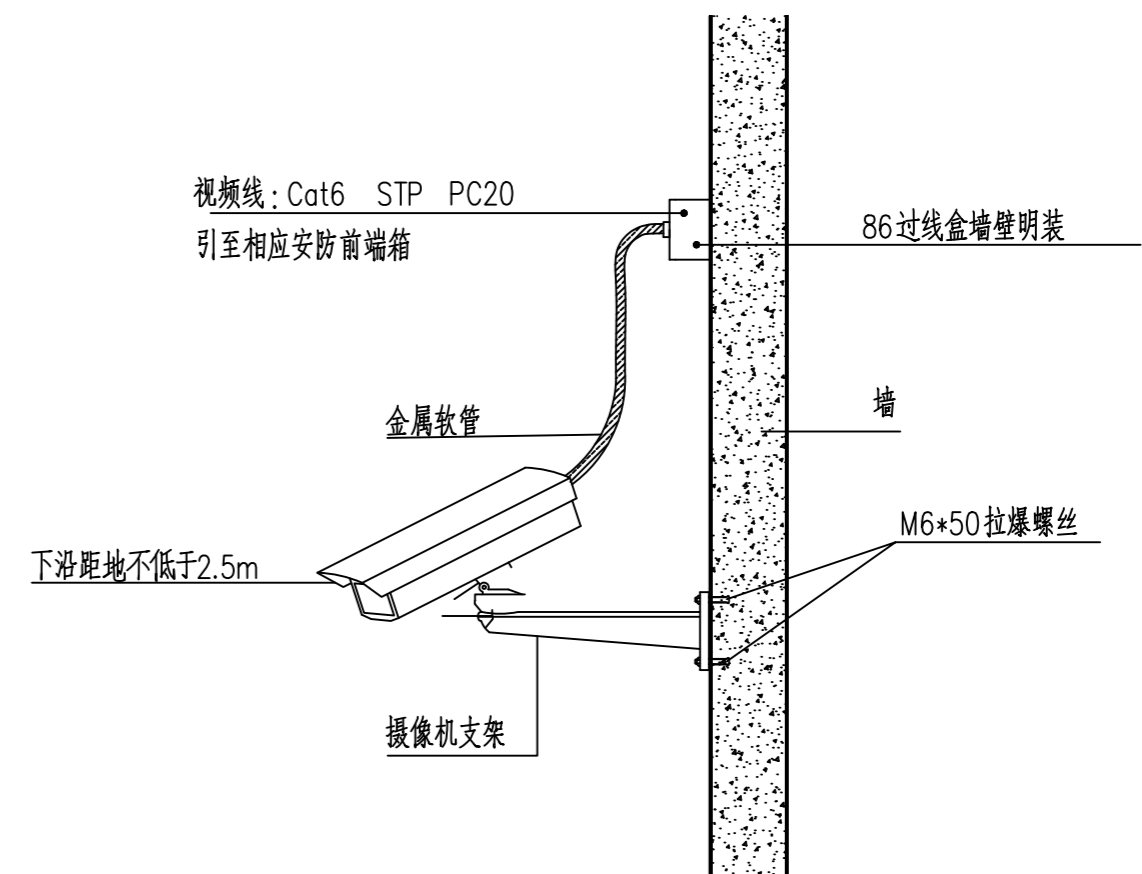
安防立杆法兰盘大样图



安防立杆螺栓大样图



室内固定式摄像机楼板安装大样图



室内固定式摄像机壁挂安装大样图

说明:

1. 本图单位以毫米计。
2. 立杆须做内外热镀锌处理, 壁厚6mm, 表面烤漆, 乳白色。
3. 混凝土为C25。配M4地脚螺栓4根, L=800mm。
4. 杆体接地电阻小于1欧。
5. 1m深的基础周围外扩1.5米回填密实度为93%的土。
6. 每根螺栓杆上采用双螺母, 螺母与法兰盘间用点焊焊紧螺母的角部。
7. 选定产品后经设计确认后方可施工。

工程施工图设计出图
专用章(1)
资质证书号:A131000017
有效期至2028年12月22日止
上海市勘察设计院行业协会统一颁发

			校核	苏涛	苏涛	阶段	施工图设计	 上海市政工程设计研究总院(集团)有限公司 SHANGHAI MUNICIPAL ENGINEERING DESIGN INSTITUTE (GROUP) CO., LTD.	东莞市供水设施更新改造项目-水厂设备及工艺改造工程 (自控集成标段)	项目编号	2023GD233SS
审核	陆继斌	陆继斌	校对	苏涛	苏涛	专业	自控及仪表			子项名称	总图
设计负责人	王健	王健	设计	范翔宇	范翔宇	比例	无			图号	CS0316-ZY12
专业负责人	黄凯	黄凯	制图			日期	2024.04.26			修正号	
								安防立杆安装大样图			